



Istituto Nazionale di Architettura

in partnership e con il contributo di



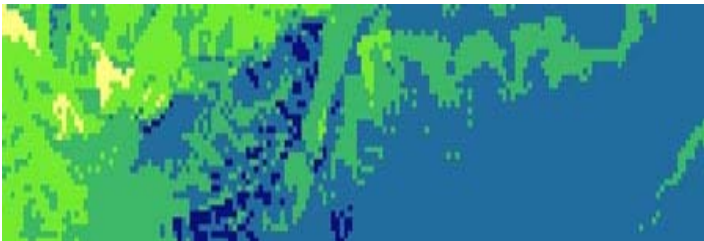
ORDINE DEGLI  
ARCHITETTI  
PIANIFICATORI  
PAESAGGISTI E CONSERVATORI  
DI ROMA E PROVINCIA

## LAVORARE CON L'INFORMAZIONE: RAPPRESENTAZIONE, PRODUZIONE E PERFORMANCE NELL'ETÀ DEL DIGITALE. Un ciclo di incontri con MIGUEL MESA, SIMONE GIOSTRA e MARTA MALÉ

a cura di *Marialuisa Palumbo*

Un ciclo di incontri tematici organizzato nell'ambito del Master di Architettura Digitale con giovani protagonisti delle ricerca architettonica contemporanea, con l'obiettivo di **esplorare gli aspetti innovativi generati dall'incontro tra architettura e tecnologie dell'informazione** nel campo della rappresentazione cartografica, della produzione attraverso processi CAD/CAM e delle performance degli involucri architettonici.

### 01. Incontro con Miguel Mesa



**3 marzo 2010 - ore 14.30**

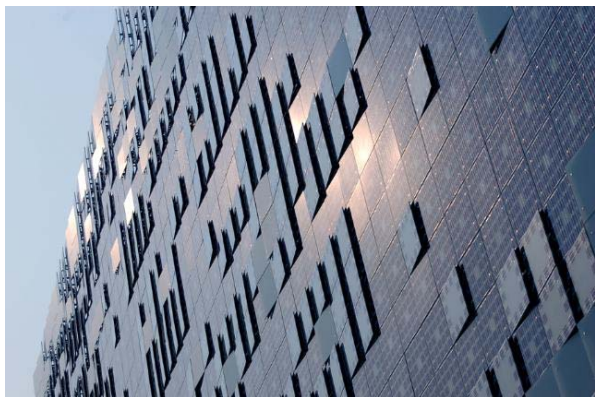
ANCE via Antonio Guattani, 16 Roma

Il seminario affronterà la problematica della rappresentazione e le nuove possibilità della cartografia digitale, una cartografia dinamica in cui la rappresentazione del territorio e il trattamento di dati numerici convergono, permettendo nuove sorprendenti possibilità operative.

**MIGUEL MESA** insegna progettazione architettonica presso l'Università di Alicante dove nel 2007 ha fondato il Laboratorio di Architettura e Informatica finalizzato alla applicazione delle tecnologie digitali al pensiero ed alla produzione architettonica. Dal 2004 lavora come architetto associato allo studio *Ad-hoc Arquitectura + Territorio* sviluppando progetti di architettura, paesaggio, analisi territoriale e gestione urbanistica fortemente orientata alla sostenibilità ambientale, sociale e politica. Attraverso una mappa complessa dei territori occupati di Gaza, uno dei suoi ultimi lavori analizza i legami tra spazio costruito, tecnologia, rappresentazione e politica.

<http://www.adhocmsl.com>

## 02. Incontro con Simone Giostra



**24 marzo 2010 - ore 17.30**

ANCE via Antonio Guattani, 16 Roma

Il seminario proporrà una riflessione sulle nuove possibilità di relazione tra forma e performance, con una attenzione particolare alla questione degli involucri, un tempo semplici 'facciate' oggi vere interfacce in grado di ottimizzare i consumi energetici e le condizioni d'interno di un edificio nonché di gestirne la presenza multimediale sulla scena urbana.

**SIMONE GIOSTRA** ha realizzato a Pechino nel 2008 *GreenPix - Zero Energy Media Wall*, un progetto innovativo che applica tecnologia digitale e principi di architettura sostenibile all'involucro dell'entertainment center "Xicui". Con il più esteso schermo a colori LED al mondo e il primo sistema fotovoltaico integrato a un involucro vetrato in Cina, l'edificio agisce come un sistema organico autosufficiente, producendo energia solare durante il giorno e usandola per illuminare lo schermo di notte, riflettendo il ciclo climatico giornaliero.

«La pelle esterna degli edifici si va sempre più ispessendo, è diventata intelligente e contiene ormai il sistema vitale dell'intera costruzione: in passato valeva due righe tirate via nel disegno, ora integra in un sistema unico pale eoliche, fotovoltaici, megadisplays digitali interattivi. Nel sud della Cina stiamo coltivando un bosco di essenze vegetali da 35mila metri quadrati sulla facciata di una costruzione e presto saremo in grado di integrare alghe produttrici di biofuel, in modo da trasformare l'edificio da consumatore a produttore di energia».

<http://www.sgp-architects.com>

## 03. Incontro con Marta Malé



**24 maggio 2010 - ore 15.00**

ANCE via Antonio Guattani, 16 Roma

Il seminario affronterà il tema del passaggio dalla progettazione alla realizzazione di oggetti o prototipi con strumenti a controllo numerico, ragionando sul legame tra tecniche di rappresentazione e di produzione, affrontando in particolare il tema della progettazione parametrica.

**MARTA MALÉ-ALEMANY** dirige il master in *Digital Tectonics* dell'Istituto di Architettura Avanzata della Cataloga (IaaC) ed insegna presso l'Architectural Association a Londra. Nel 2007 con José Pedro Sousa ha fondato *ReD Research and Design Studio in Architecture and Digital Technologies*, specializzato in particolare in tecniche CAD/CAE/CAM. Con opere costruite in Portogallo, Spagna, Italia, Austria e Usa, il lavoro di ReD è stato presentato in conferenze, mostre e pubblicazioni internazionali.

<http://re-d.blogspot.com>

Ringraziamo l' **ANCE** – Associazione Nazionale Costruttori Edili per l'ospitalità

**INFO:**

IN/ARCH Istituto Nazionale di Architettura

[www.inarch.it](http://www.inarch.it)

tel. 06 68 80 22 54

fax 06 68 68 530

E-mail [inarch@inarch.it](mailto:inarch@inarch.it)