



fotografie Paolo Sanna

**NOTE BIOGRAFICHE**

Vladimiro Frau (Oristano 1962), fonda nel 1990 insieme ad altri uno studio di architettura nel quale sviluppa un'intensa attività di progettazione di spazi commerciali e di edifici residenziali. Nel 1994 apre un proprio studio di progettazione aperto a collaborazioni esterne con diversi professionisti locali. Attualmente lo studio è impegnato nel progetto di riqualificazione urbana dell'area del Foro Boario a Oristano con G.Sanna e S.Trogu, di un albergo a Cabras, di un edificio industriale e di alcune abitazioni unifamiliari. Collabora con il Dipartimento di Pianificazione Urbana e Territoriale presso la Facoltà di Architettura di Alghero.

**BIBLIOGRAFIA**

Almanacco di Casabella 98-99: "Chiosco -bar a Torregrande".  
 Almanacco di Casabella 2000-2001: "Punto di ristoro San Giovanni"  
 Almanacco di Casabella 2002-2003: "Ristorante a Narbolia"  
 Almanacco di Casabella 2004-2005: "Casa Corona"  
 Marco Mulazzani Architetti Italiani Le Nuove generazioni Electa 2006

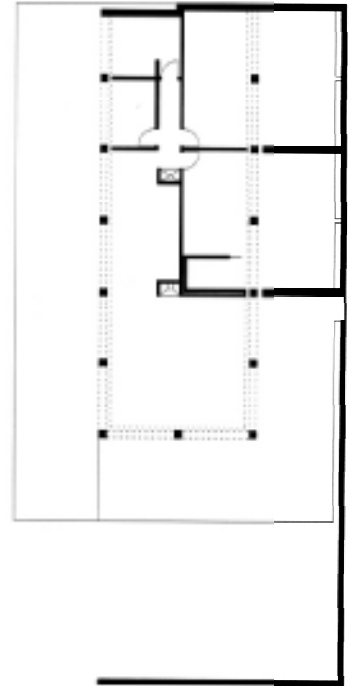
**Località\_Solanas (OR)**

Committente\_privato  
 Progetto\_Vladimiro Frau  
 Direzione lavori\_Vladimiro Frau  
 Responsabile progetto\_Raimondo Cadeddu  
 Collaboratori\_Alberto Soddu, Severina Canu,  
 Nicolay Frau  
 Strutture\_Raimondo Cadeddu, Alberto Soddu  
 Imprese esecutrici\_Cruccu e Obinu - Carpenteria  
 Turnu  
 Sup. residenziale 150mq  
 Importo lavori\_€ 130.000,00  
 Progetto\_2001  
 Realizzazione\_2004



Con il patrocinio della Regione Autonoma della Sardegna  
 Assessorato della Pubblica Istruzione, Beni Culturali, Informazione, Spettacolo e Sport

Il sito è formato da orti suburbani contesi dal travaso edilizio delle città di Oristano e Cabras. Le vecchie proprietà agricole acquistano il ruolo di mediazione tra le ordinate campagne, ricche di antiche tradizioni contadine, e la frantumazione periferica della città. Il lotto di progetto confina con strade di penetrazione agricola, servitù di passaggio, canali di irrigazione, campi e vigorosi canneti. All'interno di un impianto rigoroso si sviluppa il programma funzionale per la residenza di una giovane famiglia, desiderosa di spazi permeabili rispetto all'ambiente naturale. Il progetto indaga le possibilità di integrazione tra le aspettative di edificazione e le condizioni esterne. La pianta della casa si misura in tre spazi definiti dai limiti imposti e da un quarto aperto e illimitato sul paesaggio circostante, ricercando concordanze tra il necessario carattere della zona notte (più privata) e delle aree dedicate al soggiorno. La zona notte è composta da due camere da letto, due bagni e una piccola lavanderia, mentre le zone giorno, di dimensioni generose, offrono la massima elasticità nella fruizione degli spazi esterni, alternando aree concluse con spazi aperti fino ai limiti del lotto. L'impianto strutturale è costituito da una cellula centrale a vasca rovescia, sostenuta da una serie di pilastri in cemento armato; la trave superiore, sagomata in opera, determina il limite superiore delle aperture. Il disegno puntiforme degli elementi verticali, limite del volume e perno degli ambienti interni, genera con l'incontro delle linee di parete le geometrie planimetriche funzionali al programma.



pianta



fotografie Paolo Sanna

